

**Ville de Diekirch**



# **DOCUMENTS FINANCIERS**

**1988 - 2021**

bp\_2020-12-25 pour CSV-Dk

# Récapitulatif des Budgets et Comptes de la Ville de Diekirch de 1988 à 2021

Les tableaux et graphiques suivants représentent une transcription exacte des montants figurant aux documents financiers de la Ville de Diekirch approuvés par le Conseil communal.

Glossaire	Abréviation	Signification
Exercice		Période couverte par un Budget / Compte
Chapitre ordinaire	O	Ensemble de recettes et dépenses régulièrement récurrentes en rapport avec la gestion et le fonctionnement courants de la commune
Chapitre extra-ordinaire	EO	Ensemble de recettes et dépenses en capital occasionnelles en rapport avec la réalisation de projets communaux
Budget	B	Ensemble de prévisions de recettes et dépenses à effectuer au cours de l'exercice pour lequel il est établi, prévisionnel ou révisé
Budget prévisionnel	BP	Ensemble de prévisions de recettes et dépenses à effectuer au cours de l'exercice pour lequel il est établi
Budget rectifié	BR	Actualisation des prévisions budgétaires et estimation avant terme du résultat probable de l'exercice en cours
Compte	CO	Ensemble de recettes et dépenses réellement effectuées au cours de l'exercice révolu
Recettes ordinaires	RO	Recettes régulièrement récurrentes en rapport avec la gestion et le fonctionnement courants de la commune
Impôt commercial	IC	Recettes ordinaires constituées par l'impôt commercial (IC supprimé par la réforme des finances communales en 2016)
Dotations financières de l'Etat	DF	Recettes ordinaires constituées par la dotation financière de l'Etat (DF supprimé par la réforme des finances communales en 2016)
Dotations globales des communes	DG	Recettes ordinaires constituées par la dotation globale des communes (DG instauré par la réforme des finances communales en 2016)
Dépenses ordinaires	DO	Dépenses régulièrement récurrentes en rapport avec la gestion et le fonctionnement courants de la commune
Annuités des emprunts, intérêts	AEI	Dépenses ordinaires servant à couvrir le remboursement des emprunts, part des intérêts
Annuités des emprunts, amortissement	AEA	Dépenses ordinaires servant à couvrir le remboursement des emprunts, part de l'amortissement
Charges financières	AEI+AEA	Dépenses ordinaires servant à couvrir le remboursement des emprunts, part des intérêts et part de l'amortissement
Résultat ordinaire	RO+DO	Bilan des recettes et dépenses régulièrement récurrentes en rapport avec la gestion et le fonctionnement courants de la commune
Résultat ordinaire hors financier	(RO+DO)-(AEI+AEA)	Bilan des recettes et dépenses ordinaires sans les annuités des emprunts
Recettes extra-ordinaires	REO	Recettes en capital occasionnelles en rapport avec la réalisation de projets communaux
Dépenses extra-ordinaires	DEO	Dépenses en capital occasionnelles en rapport avec la réalisation de projets communaux
Résultat extra-ordinaire	REO+DEO	Bilan des recettes et dépenses en capital occasionnelles en rapport avec la réalisation de projets communaux
Report	R	Résultat définitif de l'exercice précédent à reporter sur l'exercice actuel
Résultat propre à l'exercice	(RO+DO)+(REO+DEO)	Bilan des recettes et dépenses des chapitres ordinaire et extra-ordinaire de l'exercice actuel
Résultat définitif de l'exercice	(RO+DO)+(REO+DEO)+R	Bilan des recettes et dépenses des chapitres ordinaire et extra-ordinaire augmentées ou diminuées du report de l'exercice précédent

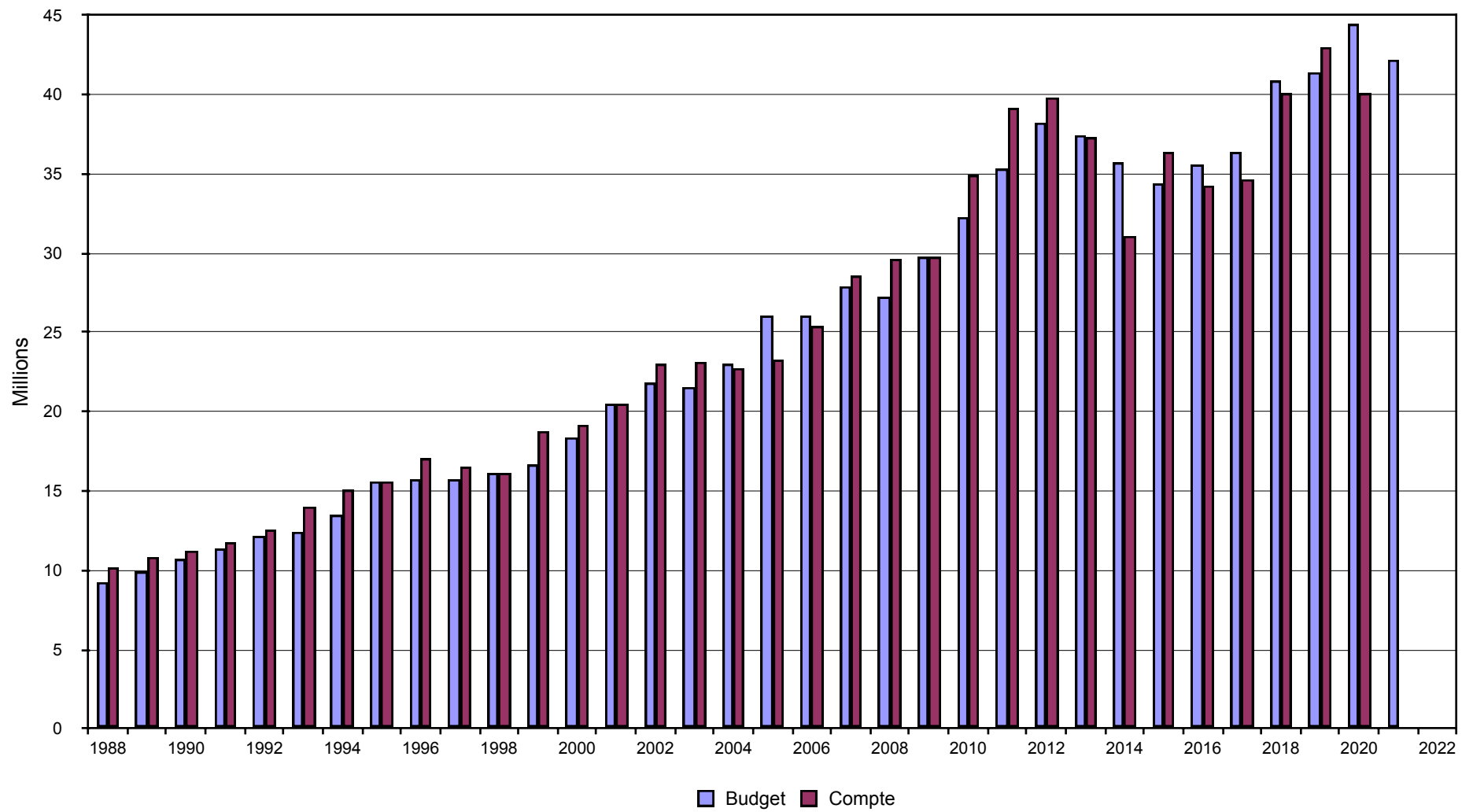
  

Etapes du budget	de la compétence de
Etablissement d'un projet de budget	réalisé par le collège échevinal (CBE) et proposé au vote du conseil communal (CC) puis soumis au ministère de l'intérieur (MI)
Vote du budget	voté par le conseil communal (CC)
Approbation du budget	apuré et approuvé par le ministère de l'intérieur (MI)
Adaptations du budget en cours d'exercice	proposées par le collège échevinal (CBE), votées par le conseil communal, approuvées par le ministère de l'intérieur (CBE→CC→MI)
Budget rectifié	proposé par le collège échevinal (CBE), voté par le conseil communal, approuvé par le ministère de l'intérieur (CBE→CC→MI)
Compte	proposé par le collège échevinal (CBE), approuvé par le ministère de l'intérieur, voté par le conseil communal (CBE→MI→CC)

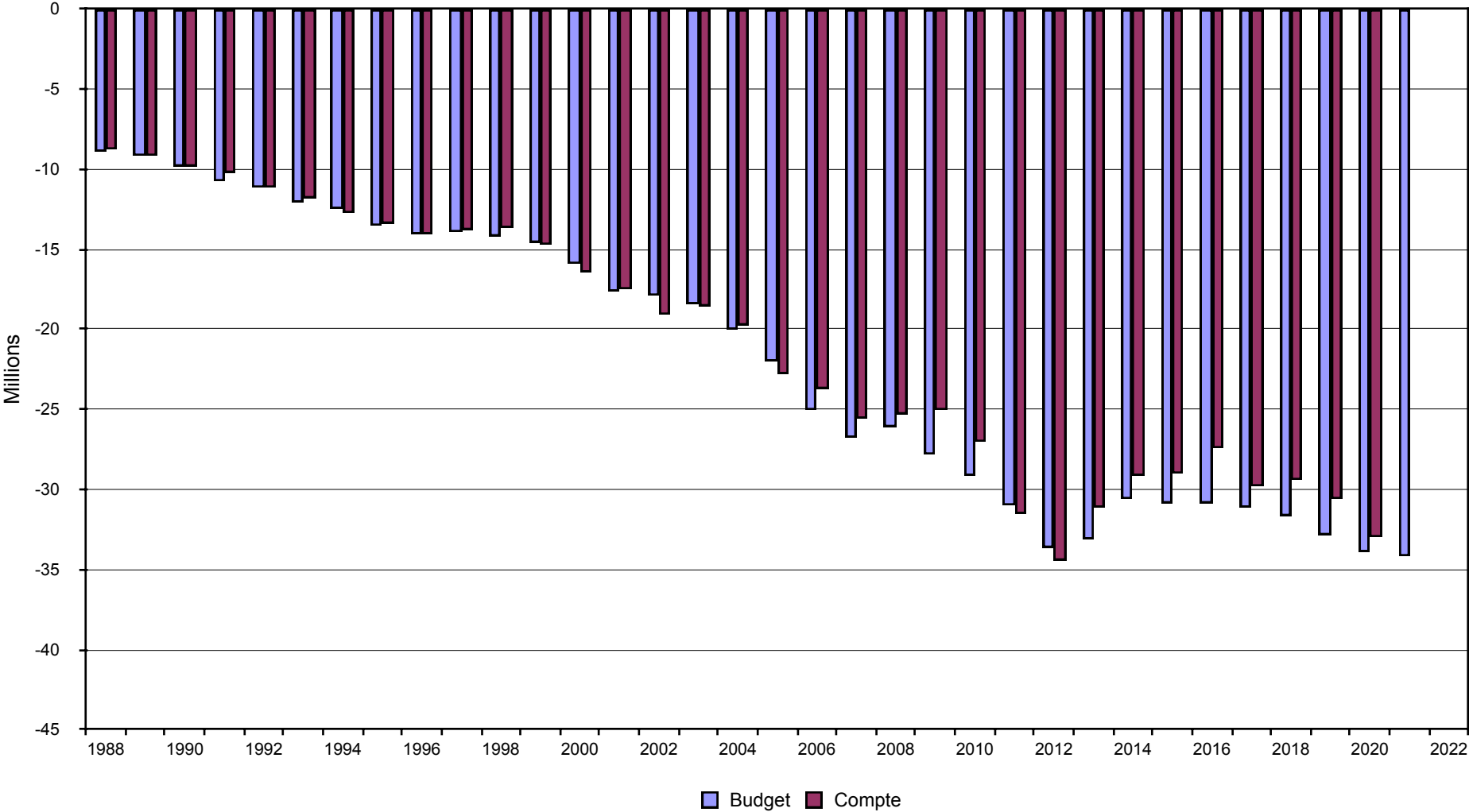
Les Comptes 2018 et 2019 n'ont pas encore été approuvés. Les montants renseignés au Budget rectifié 2020 et au projet de Budget 2021 sont approximatifs et non définitifs.

An	Ordinaire						Extra-ordinaire						Résultat			
	Recettes ordinaires [RO]		Dépenses ordinaires [DO]		Résultat ordinaire [RO+DO]		Recettes extra-ordinaires [REO]		Dépenses extra-ordinaires [DEO]		Résultat extra-ordinaire [REO+DEO]		Résultat propre à l'exercice [RO+DO+REO+DEO]		Résultat définitif [RO+DO+REO+DEO+report]	
	Budget	Compte	Budget	Compte	Budget	Compte	Budget	Compte	Budget	Compte	Budget	Compte	Budget	Compte	Budget	Compte
1988	9.189.377,14	10.126.530,01	-8.936.268,78	-8.795.939,88	253.108,36	1.330.590,14	592.410,00	74.368,06	-1.834.797,61	-689.195,31	-1.242.387,61	-614.827,26	-989.279,25	715.762,88	294.472,62	3.167.494,07
1989	9.917.075,38	10.792.296,24	-9.188.274,74	-9.120.701,91	728.800,64	1.671.594,33	1.373.701,97	247.356,17	-3.842.463,19	-1.517.141,24	-2.468.761,23	-1.269.785,08	-1.739.960,58	401.809,25	1.427.533,48	3.569.303,32
1990	10.644.259,78	11.217.192,38	-9.807.961,17	-9.890.958,43	836.298,60	1.326.233,95	1.956.921,06	203.770,88	-4.826.230,88	-2.568.141,72	-2.869.309,81	-2.364.370,83	-2.033.011,21	-1.038.136,88	1.536.292,11	2.531.166,44
1991	11.412.752,73	11.816.141,41	-10.709.172,43	-10.189.399,60	703.580,30	1.626.741,81	3.745.902,00	591.493,16	-4.271.926,21	-2.161.462,92	-526.024,21	-1.569.969,76	177.556,09	56.772,05	2.708.722,53	2.587.938,49
1992	12.190.492,29	12.494.031,32	-11.109.715,77	-11.098.858,23	1.080.776,53	1.395.173,09	6.681.430,49	1.769.756,89	-8.751.311,26	-2.650.164,45	-2.069.880,76	-880.407,56	-989.104,24	514.765,53	1.598.834,26	3.102.704,02
1993	12.451.277,42	13.967.805,18	-12.087.899,72	-11.786.075,75	363.377,70	2.181.729,43	2.007.711,62	1.071.188,43	-4.324.835,39	-3.072.856,06	-2.317.123,77	-2.001.667,63	-1.953.746,07	180.061,80	1.148.957,95	3.282.765,82
1994	13.419.086,71	15.032.350,68	-12.421.151,61	-12.773.693,34	997.935,10	2.258.657,33	2.645.591,51	777.040,10	-4.066.241,98	-1.817.014,54	-1.420.650,47	-1.039.974,44	-422.715,38	1.218.682,89	2.860.050,45	4.501.448,71
1995	15.533.995,28	15.560.840,83	-13.472.778,94	-13.337.782,89	2.061.216,34	2.223.057,94	1.535.277,48	1.013.870,04	-5.611.751,57	-3.333.870,16	-4.076.474,09	-2.320.000,12	-2.015.257,75	-96.942,18	2.486.190,97	4.404.506,53
1996	15.784.237,10	17.029.765,49	-14.043.837,81	-14.051.332,40	1.740.399,28	2.978.433,09	3.272.684,51	674.504,45	-6.526.413,85	-2.483.729,61	-3.253.729,33	-1.809.225,16	-1.513.330,05	1.169.207,93	2.891.176,48	5.573.714,46
1997	15.779.175,11	16.566.385,86	-13.929.448,64	-13.735.953,34	1.849.726,47	2.830.432,52	3.663.004,54	813.499,88	-9.067.083,33	-3.734.817,49	-5.404.078,79	-2.921.317,60	-3.554.352,32	-90.885,08	2.019.362,15	5.482.829,38
1998	16.089.973,28	16.077.018,49	-14.192.649,29	-13.653.389,18	1.897.323,99	2.423.629,31	5.704.103,60	1.826.341,07	-9.668.877,59	-5.420.588,97	-3.964.773,98	-3.594.247,90	-2.067.449,99	-1.170.618,59	3.415.379,39	4.312.210,79
1999	16.672.232,50	18.818.092,63	-14.612.181,91	-14.786.244,26	2.060.050,60	4.031.848,37	4.699.126,89	1.411.350,13	-9.496.702,87	-5.570.557,54	-4.797.575,97	-4.159.207,41	-2.737.525,38	-127.359,04	1.574.685,41	4.184.851,75
2000	18.385.465,88	19.187.980,49	-15.881.973,75	-16.475.755,39	2.503.492,13	2.712.225,09	4.911.036,99	919.048,83	-7.495.327,65	-4.975.129,81	-2.584.290,67	-4.056.080,98	-80.798,54	-1.343.855,88	4.104.053,21	2.840.995,86
2001	20.510.588,38	20.438.855,88	-17.667.409,39	-17.448.060,62	2.843.178,99	2.990.795,26	3.980.698,94	984.573,37	-7.359.460,78	-5.515.760,83	-3.378.761,85	-4.531.187,46	-535.582,86	-1.540.392,20	2.305.413,00	1.300.603,66
2002	21.864.413,90	22.948.975,72	-17.935.170,94	-19.105.658,30	3.929.242,96	3.843.317,42	8.049.041,07	855.800,64	-11.738.233,02	-5.305.522,58	-3.689.191,95	-4.449.721,94	240.051,01	-606.404,52	1.540.654,67	694.199,14
2003	21.483.120,49	23.151.469,06	-18.414.798,11	-18.530.664,22	3.068.322,38	4.620.804,84	12.075.852,94	2.722.733,59	-15.263.090,16	-6.912.628,77	-3.187.237,22	-4.189.895,18	-118.914,84	430.909,66	575.284,30	1.125.108,80
2004	22.965.752,09	22.729.321,10	-20.030.174,46	-19.743.148,27	2.935.577,63	2.986.172,83	16.920.805,75	4.254.803,66	-20.056.420,12	-9.576.977,35	-3.135.614,37	-5.322.173,69	-200.036,74	-2.336.000,86	925.072,06	-1.210.892,06
2005	25.992.493,78	23.226.986,36	-22.031.140,74	-22.824.092,15	3.961.353,04	402.894,21	16.764.086,63	5.164.056,46	-22.198.601,08	-15.269.820,95	-5.434.514,45	-10.105.764,49	-1.473.161,41	-9.702.870,28	-2.684.053,47	-10.913.762,34
2006	26.007.049,45	25.443.133,30	-24.991.825,61	-23.659.840,86	1.015.223,84	1.783.292,44	34.256.056,85	25.011.601,59	-22.367.552,10	-11.045.575,93	11.888.504,75	13.966.025,66	12.903.728,59	15.749.318,10	1.989.966,25	4.835.555,76
2007	27.915.473,50	28.518.979,36	-26.763.894,18	-25.589.526,01	1.151.579,32	2.929.453,35	29.225.438,00	11.298.885,01	-30.328.124,85	-10.551.184,33	-1.102.686,85	747.700,68	48.892,47	3.677.154,03	4.884.448,23	8.512.709,79
2008	27.282.968,00	29.579.895,27	-26.131.095,20	-25.318.866,02	1.151.872,80	4.261.029,25	25.346.596,00	8.360.709,93	-30.569.906,54	-16.714.963,80	-5.223.310,54	-8.354.253,87	-4.071.437,74	-4.093.224,62	4.441.272,05	4.419.485,17
2009	29.757.841,00	29.721.700,71	-27.846.200,16	-25.004.784,72	1.911.640,84	4.716.915,99	31.270.738,00	15.060.678,62	-33.142.472,01	-20.102.582,21	-1.871.734,01	-5.041.903,59	39.906,83	-324.987,60	4.459.392,00	4.094.497,57
2010	32.212.887,26	34.867.580,20	-29.190.708,00	-27.000.917,71	3.022.179,26	7.866.662,49	28.803.051,75	14.729.038,40	-32.774.110,84	-20.304.104,56	-3.971.059,09	-5.575.066,16	-948.879,83	2.291.596,33	3.145.617,74	6.386.093,90
2011	35.244.642,60	39.167.754,12	-31.052.614,70	-31.502.281,73	4.192.027,90	7.665.472,39	18.269.478,04	8.141.678,51	-22.870.534,35	-15.463.455,31	-4.601.056,31	-7.321.776,80	-409.028,41	343.695,59	5.977.065,49	6.729.789,49
2012	38.249.481,46	39.817.410,96	-33.701.497,23	-34.425.561,92	4.547.984,23	5.391.849,04	13.553.579,00	2.277.219,10	-18.709.785,91	-10.655.918,08	-5.156.206,91	-8.378.698,98	-608.222,68	-2.986.849,94	6.121.566,81	3.742.939,55
2013	37.469.882,81	37.266.464,67	-33.082.890,27	-31.134.236,61	4.386.992,54	6.132.228,06	14.493.089,76	4.143.159,32	-19.248.464,38	-15.671.884,12	-4.755.374,62	-11.528.724,80	-368.382,08	-5.396.496,74	3.374.557,47	-1.653.557,19
2014	35.677.551,26	31.030.642,29	-30.598.547,14	-29.110.002,21	5.079.004,12	1.920.640,08	9.742.809,63	9.815.775,50	-15.751.710,12	-14.308.800,29	-6.008.900,49	-4.493.024,79	-929.896,37	-2.572.384,71	-2.583.453,56	-4.225.941,90
2015	34.363.143,47	36.328.655,61	-30.912.725,10	-29.039.429,14	3.450.418,37	7.289.226,47	5.438.915,52	13.137.973,05	-9.256.522,87	-8.765.366,78	-3.817.607,35	4.372.606,27	-367.188,98	11.661.832,74	-4.593.130,88	7.435.890,84
2016	35.535.338,76	34.252.494,60	-30.874.854,70	-27.421.278,80	4.660.484,06	6.831.215,80	7.244.597,98	50.334.840,24	-11.771.152,00	-56.790.065,01	-4.526.554,02	-6.455.224,77	133.930,04	375.991,03	7.569.820,88	7.811.881,87
2017	36.353.642,60	34.707.756,72	-31.080.939,34	-29.868.195,39	5.272.703,26	4.839.561,33	9.354.086,39	1.987.006,97	-18.034.673,29	-12.321.611,70	-8.680.586,90	-10.334.604,73	-3.407.883,64	-5.495.043,40	4.403.998,23	2.316.838,47
2018	40.807.153,66	40.121.480,38	-31.712.842,93	-29.427.771,67	9.094.310,73	10.693.708,71	12.200.847,36	7.552.812,91	-18.334.569,03	-15.513.056,99	-6.133.721,67	-7.960.244,08	2.960.589,06	2.733.464,63	5.277.427,53	5.050.303,10
2019	41.387.877,24	42.990.475,16	-32.810.087,82	-30.636.494,43	8.577.789,42	12.353.980,73	11.358.919,87	3.306.445,76	-16.236.838,87	-13.573.872,76	-4.877.919,00	-10.267.427,00	3.699.870,42	2.086.553,73	8.750.173,52	7.136.856,83
2020	44.448.913,22	40.008.250,70	-33.904.219,35	-32.929.263,39	10.544.693,87	7.078.987,31	9.954.007,09	12.891.739,01	-15.393.260,02	-12.893.737,80	-5.439.252,93	-1.998,79	5.105.440,94	7.076.988,52	12.242.297,77	14.213.845,35
2021	42.128.415,03		-34.219.740,50		7.908.674,53		8.577.587,38		-16.990.438,24		-8.412.850,86		-504.176,33	0,00	13.709.669,02	

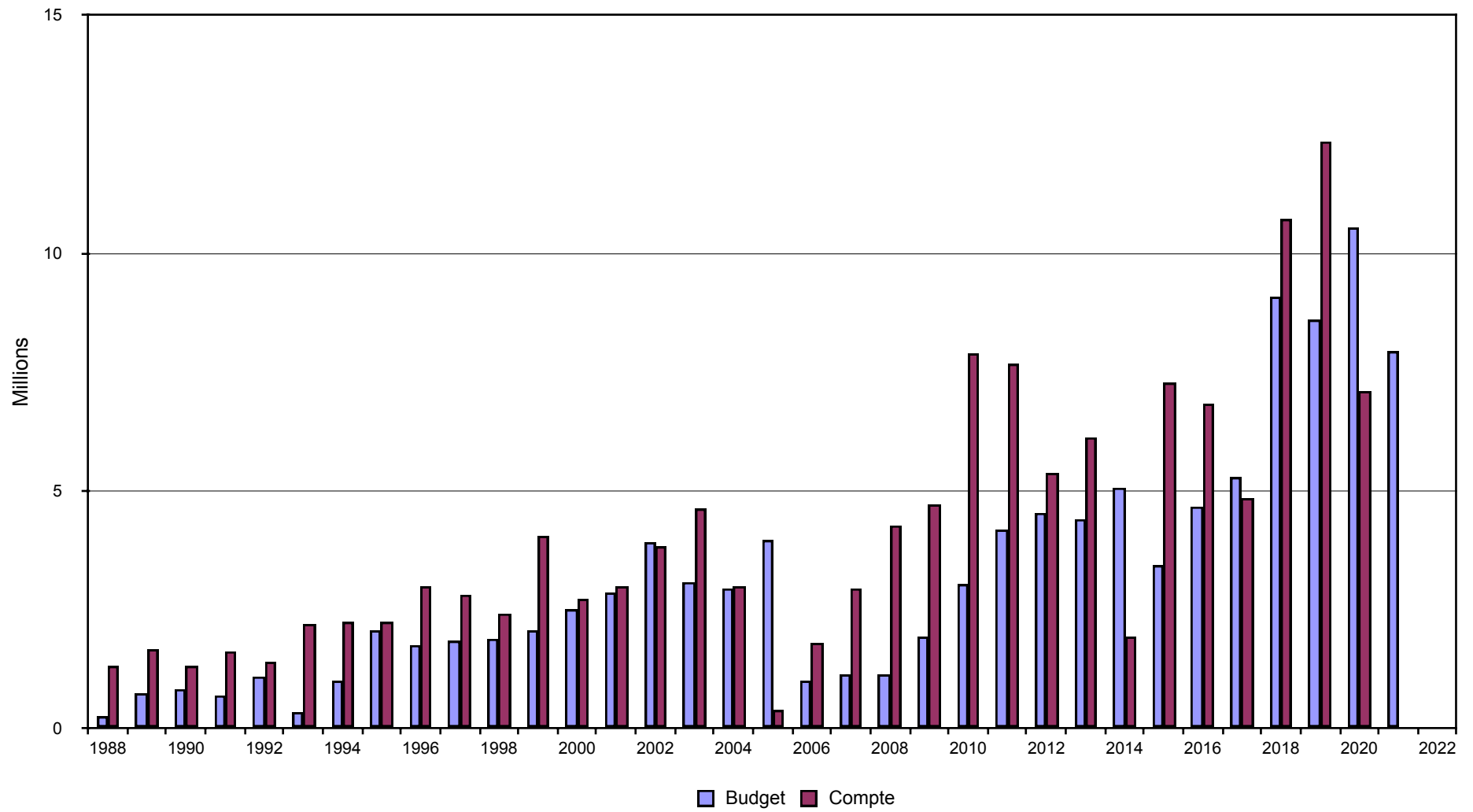
### Ville de DIEKIRCH: Recettes ordinaires (RO)



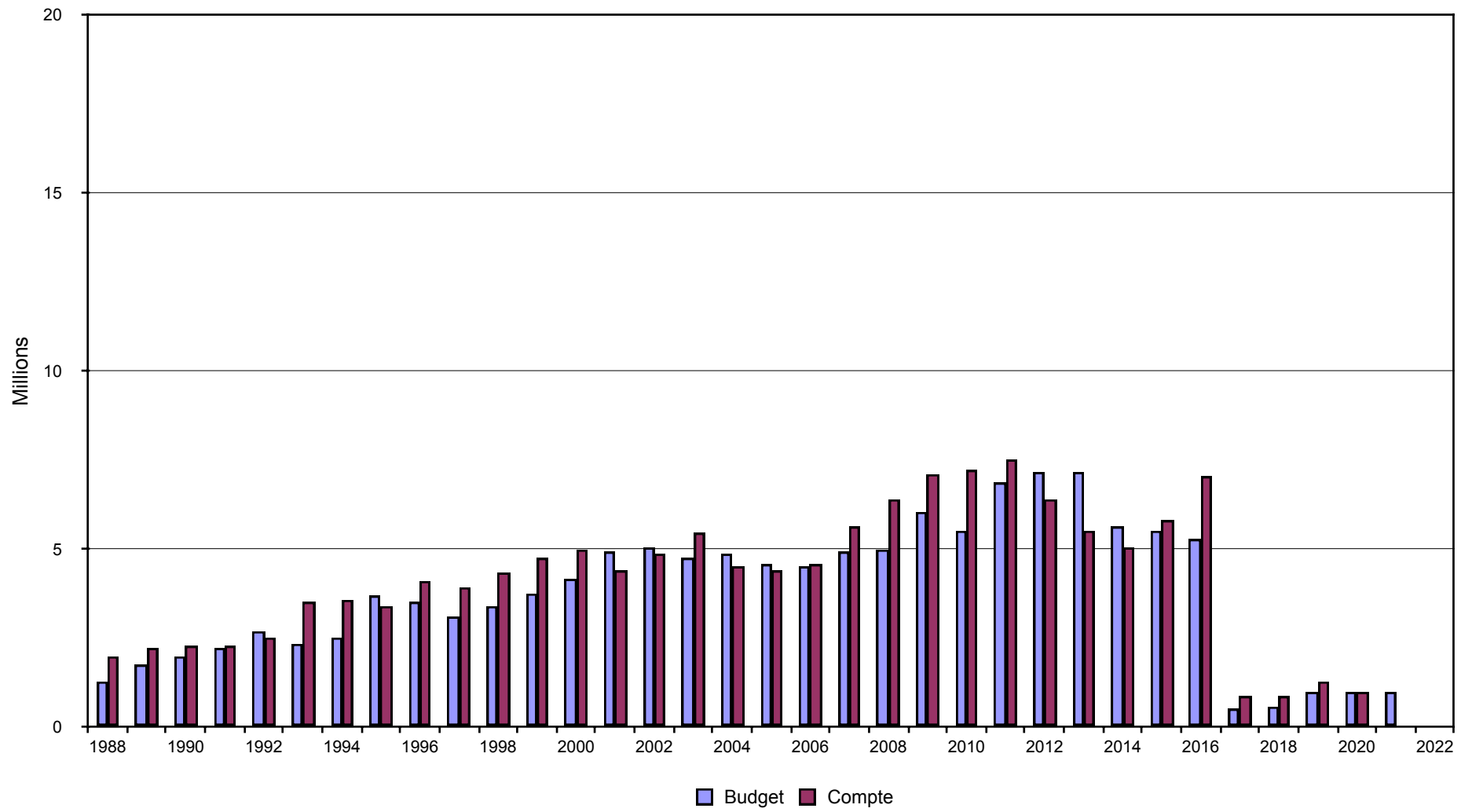
### Ville de DIEKIRCH: Dépenses ordinaires (DO)



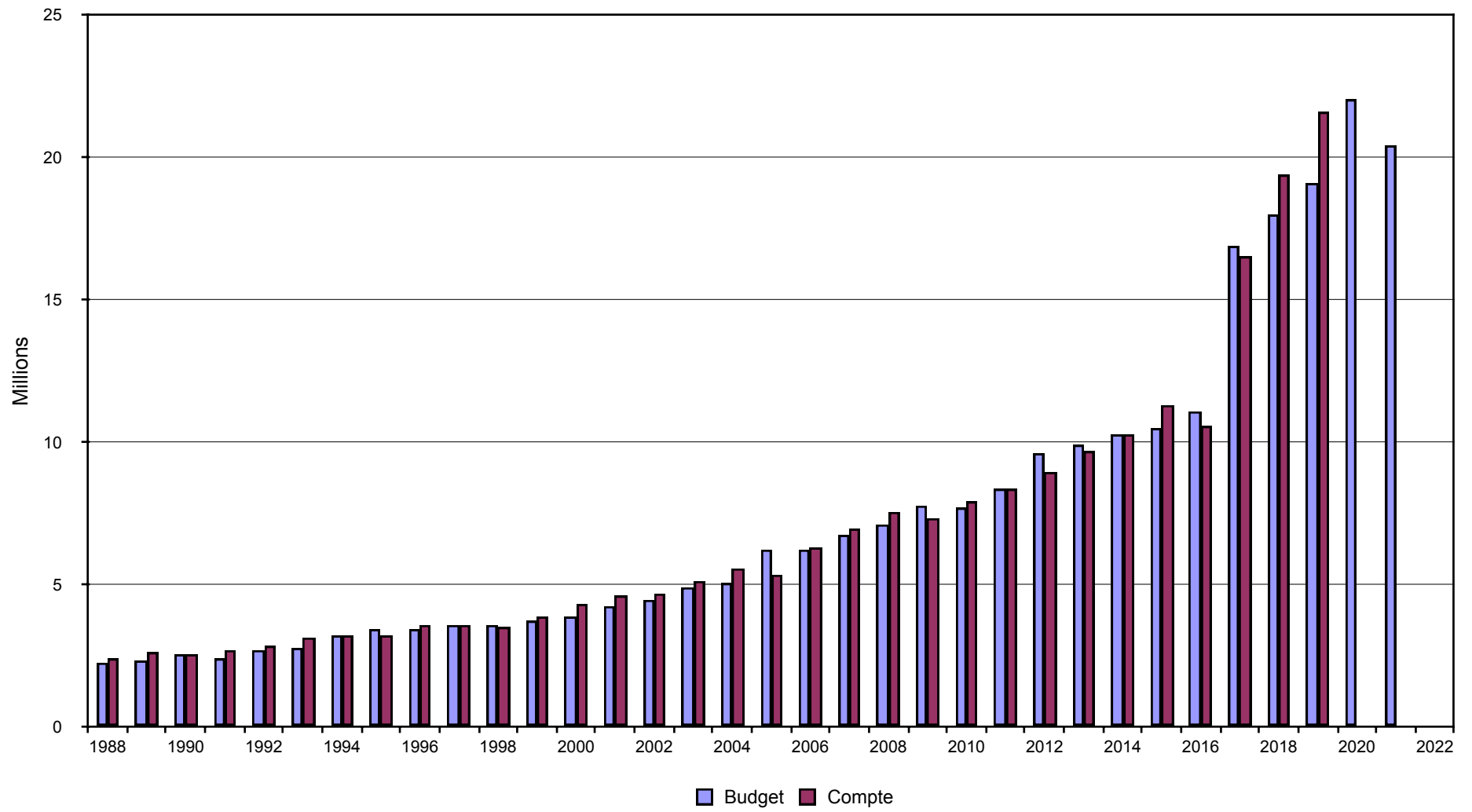
### Ville de DIEKIRCH: Résultat ordinaire (RO+DO)



### Ville de DIEKIRCH: Impôt commercial (IC)

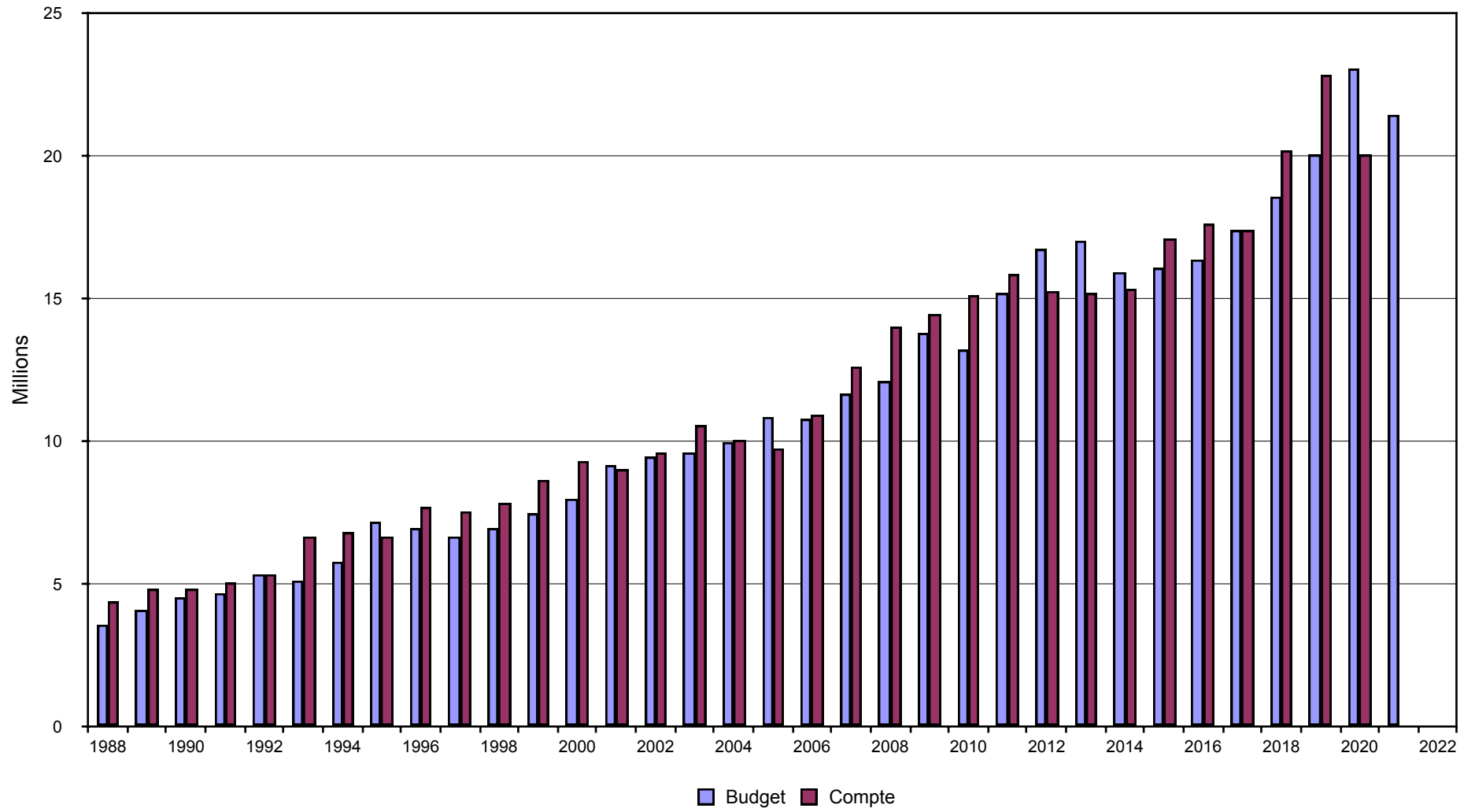


### Ville de DIEKIRCH: Dotation financière (DF)

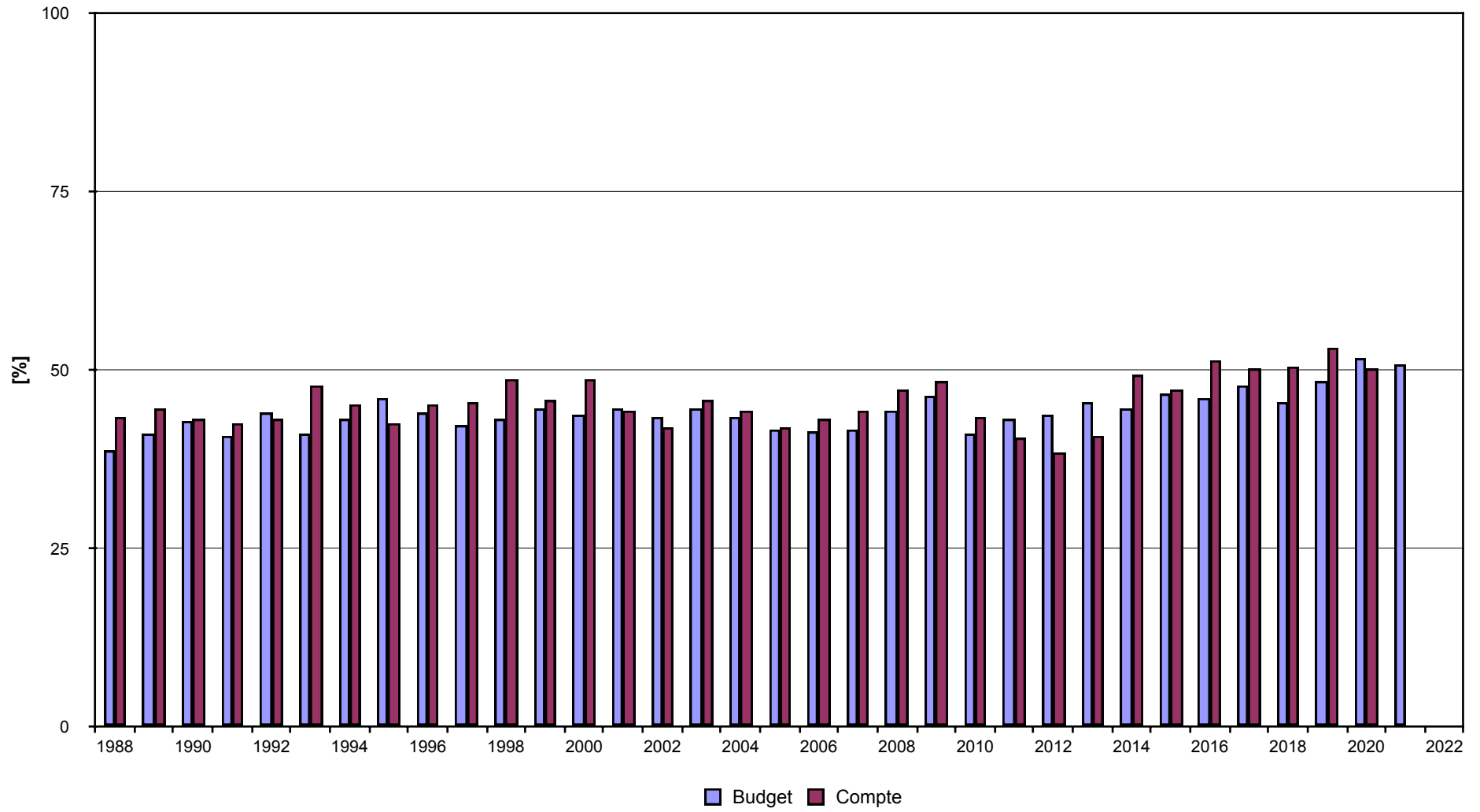




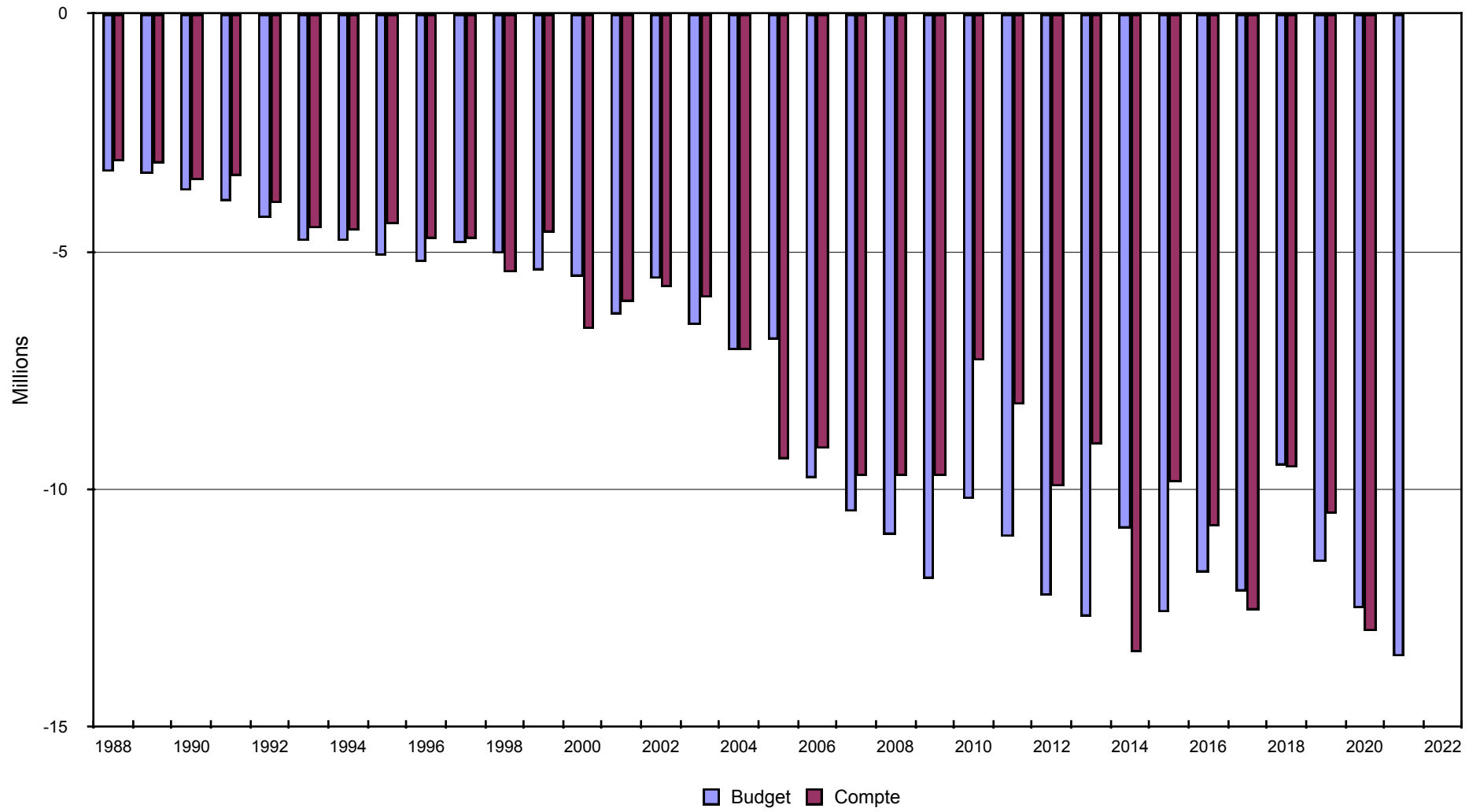
### Ville de DIEKIRCH: Impôt commercial + Dotation financière (IC+DF)



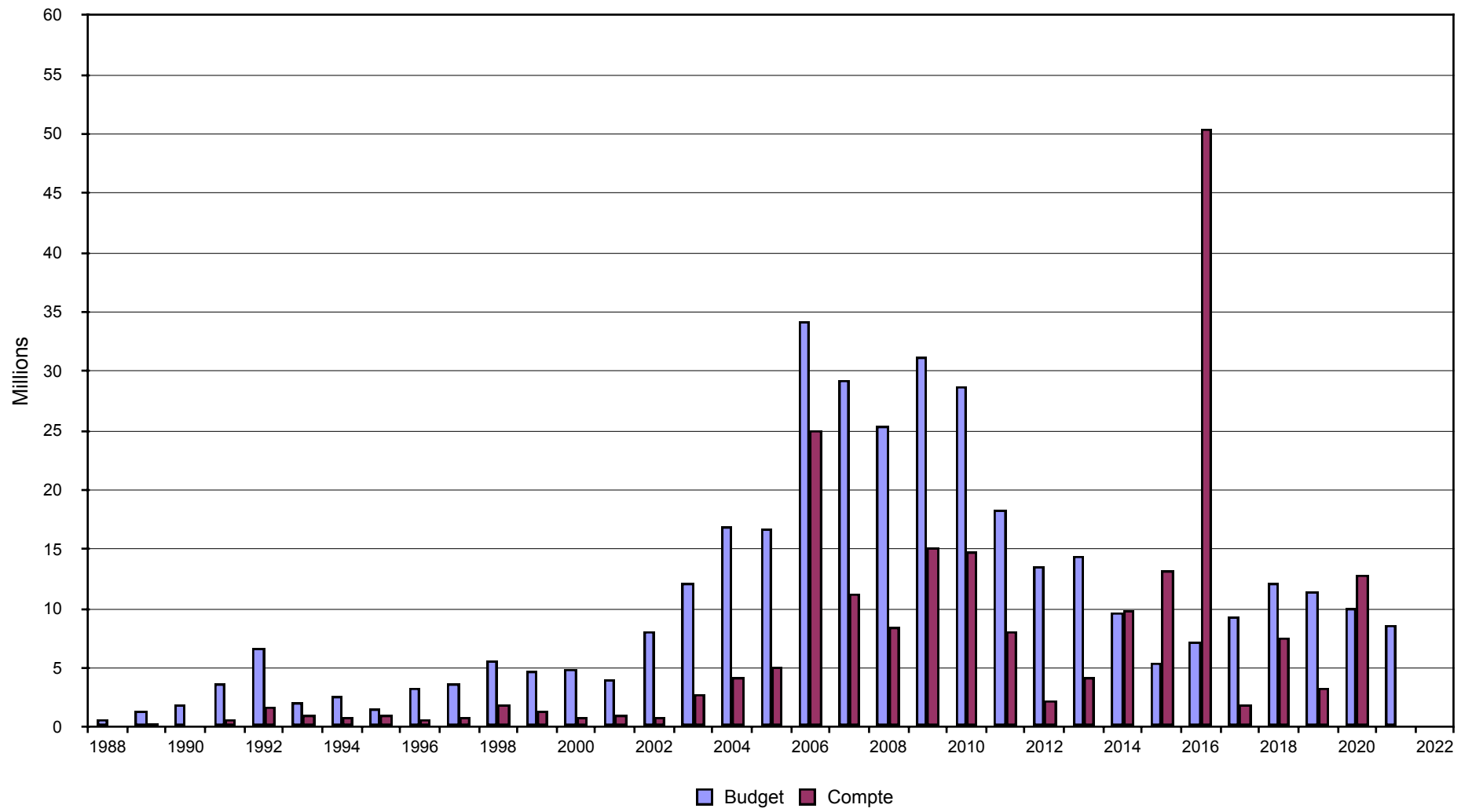
Ville de DIEKIRCH: Impôt commercial + Dotation financière,  
Part des recettes ordinaires (IC+DF) / RO x 100



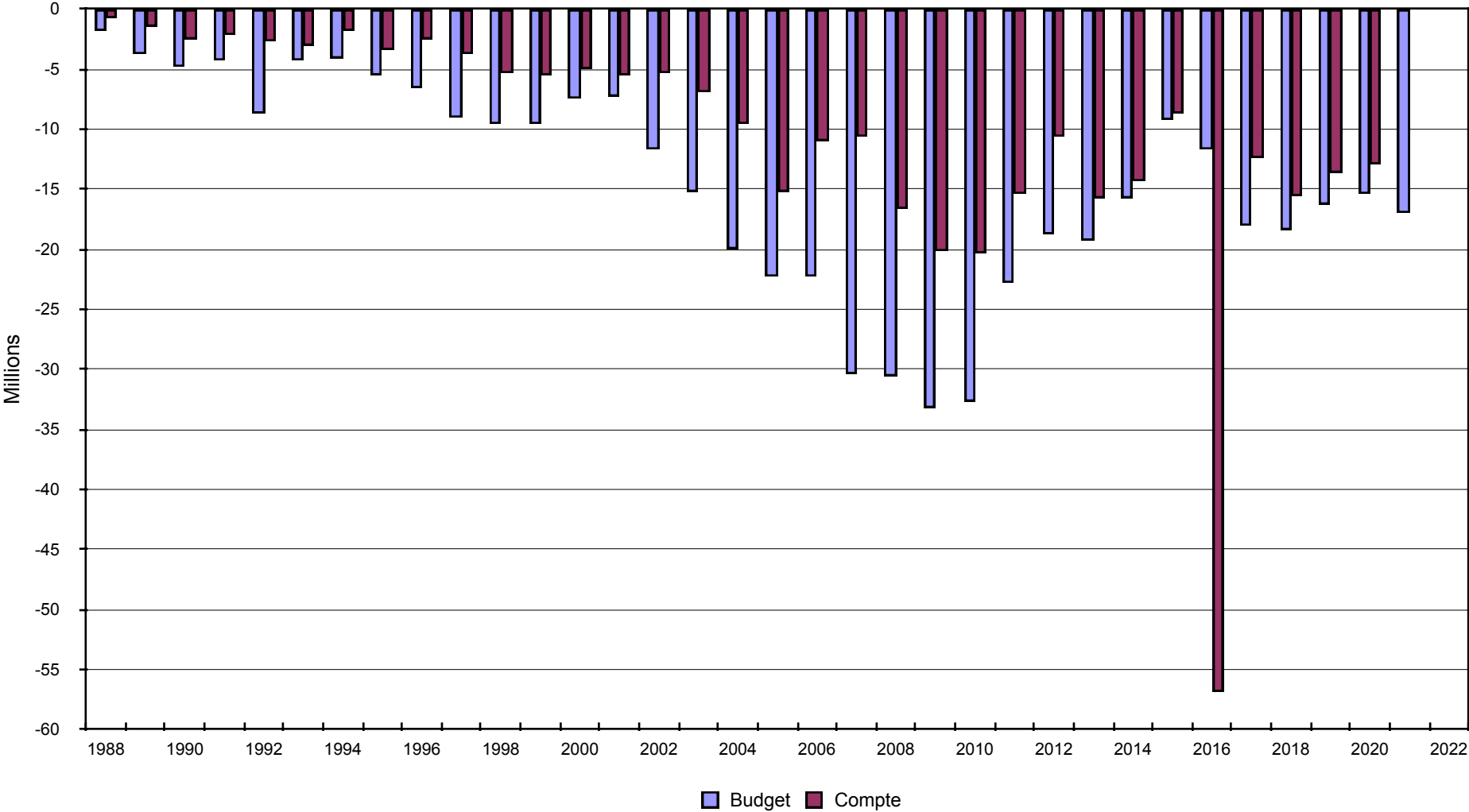
### Ville de DIEKIRCH: Résultat ordinaire corrigé (RO+DO-IC-DF) ou (RO+DO-DG)



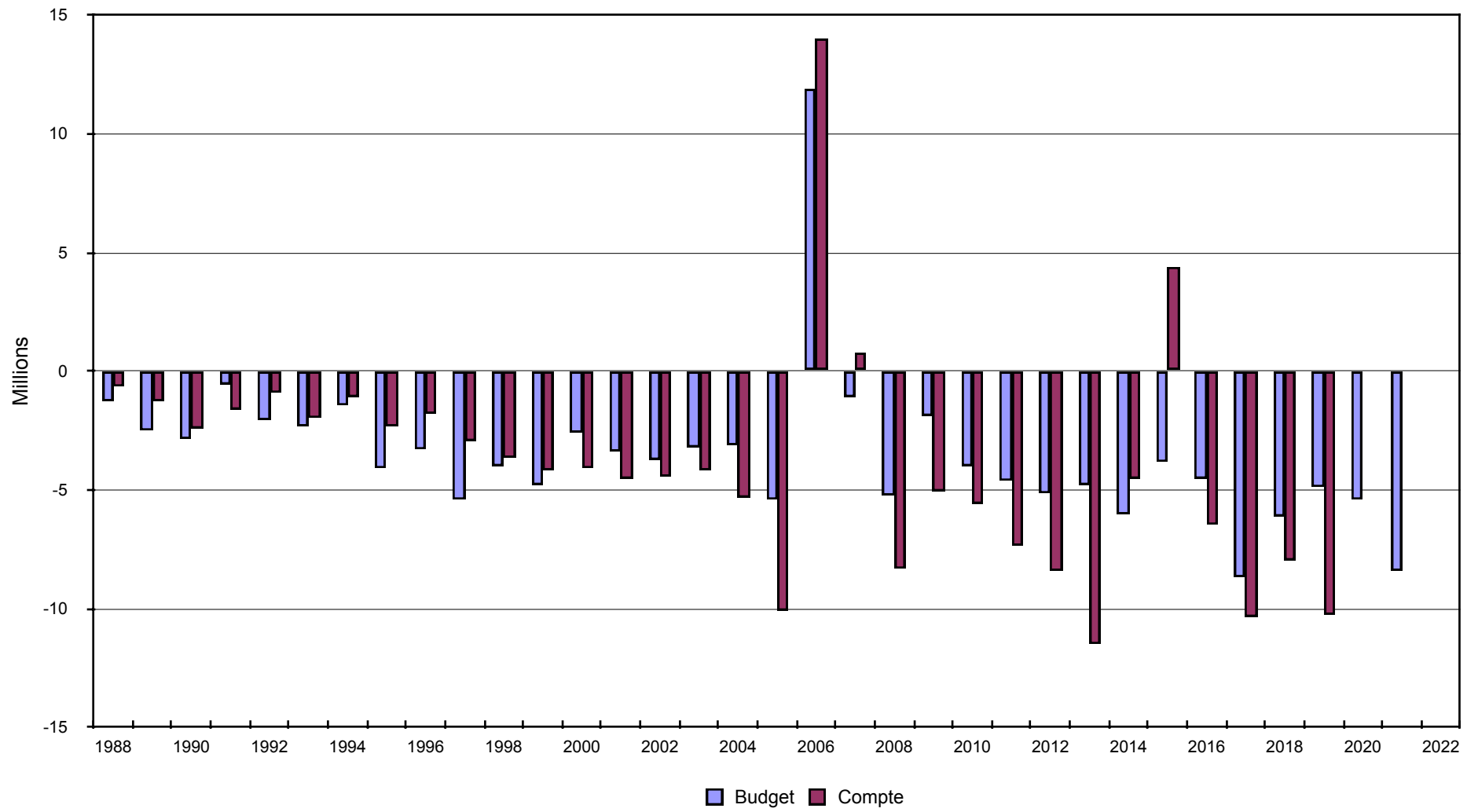
### Ville de DIEKIRCH: Recettes extra-ordinaires (REO)



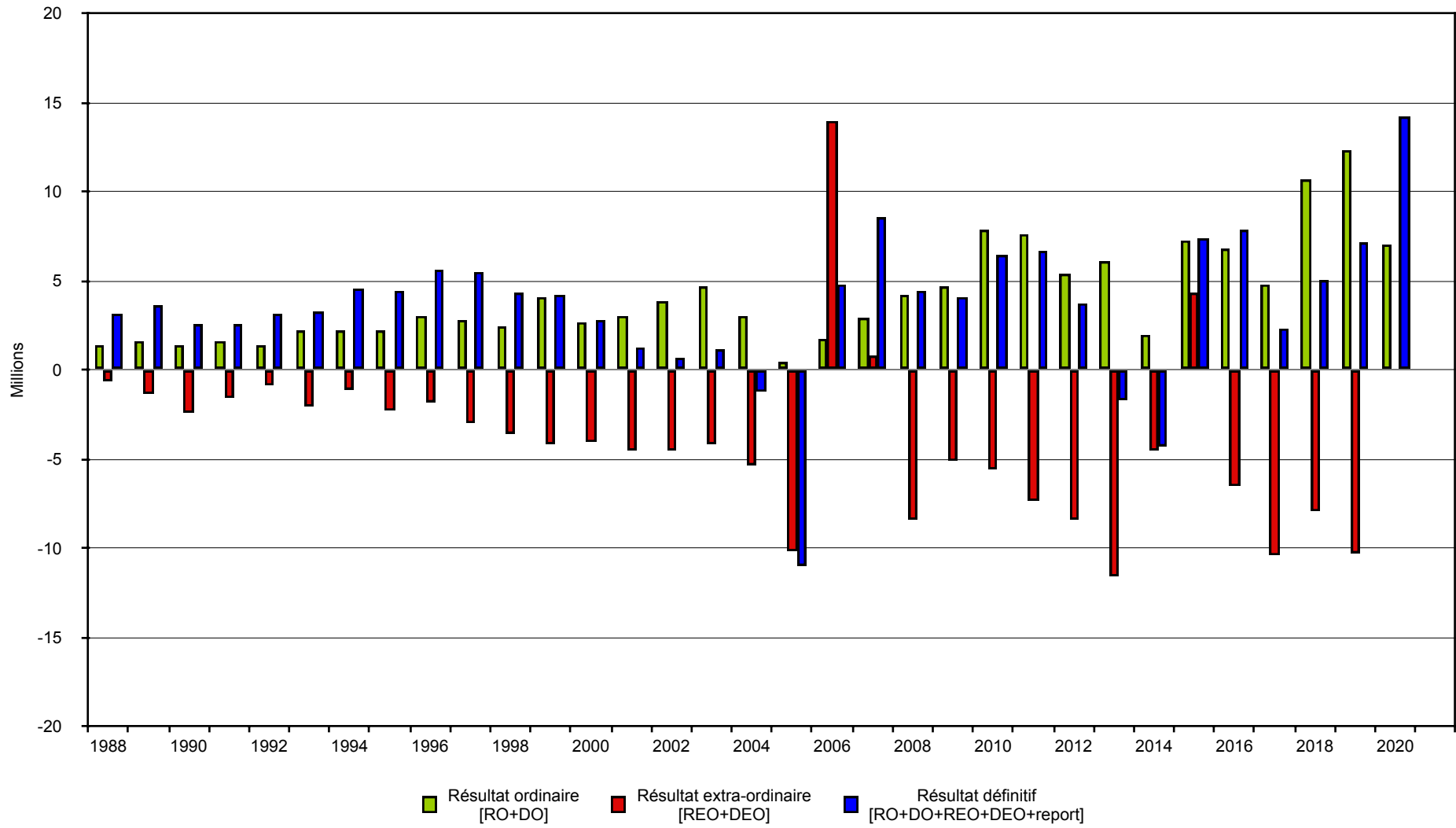
### Ville de DIEKIRCH: Dépenses extra-ordinaires (DEO)



### Ville de DIEKIRCH: Résultat extra-ordinaire (REO+DEO)



# Ville de DIEKIRCH: Comptes



## Ville de Diekirch: Comptes - Résultats ordinaires, extra-ordinaires et définitifs

