

MoKo_NoS 2035

Slides complémentaires cc Mobilitéskonzept Nordstad 2035 e.p.

- 1) Contournement de proximité
- 2) Déplacement de la voie ferrée et de la route d'Ettelbruck
- 3) Contournement Nord, Variantes de 2008 - 2021

Zamperbur

Ferme Schmitz

Dräibraken

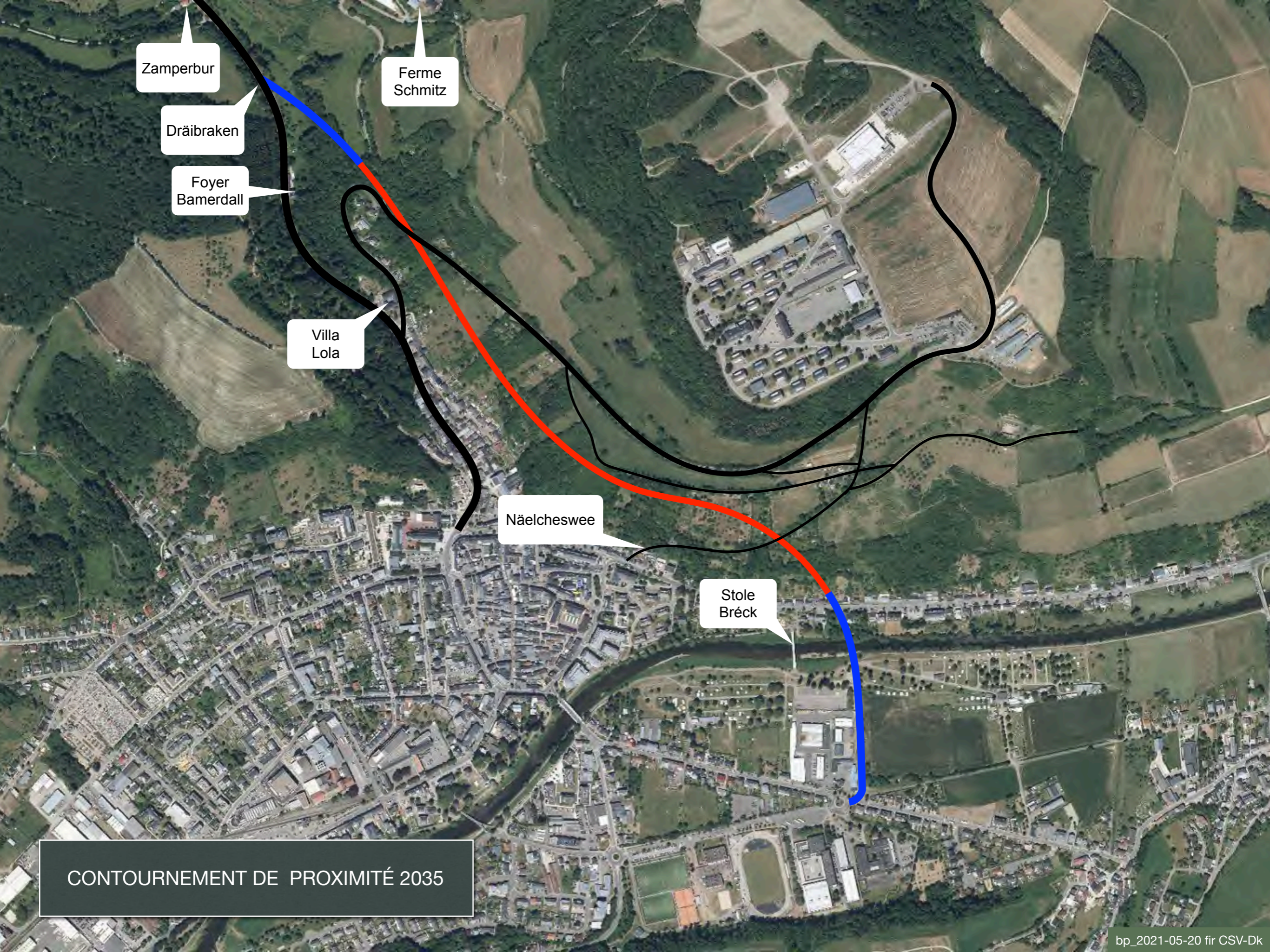
Foyer Bamerdall

Villa Lola

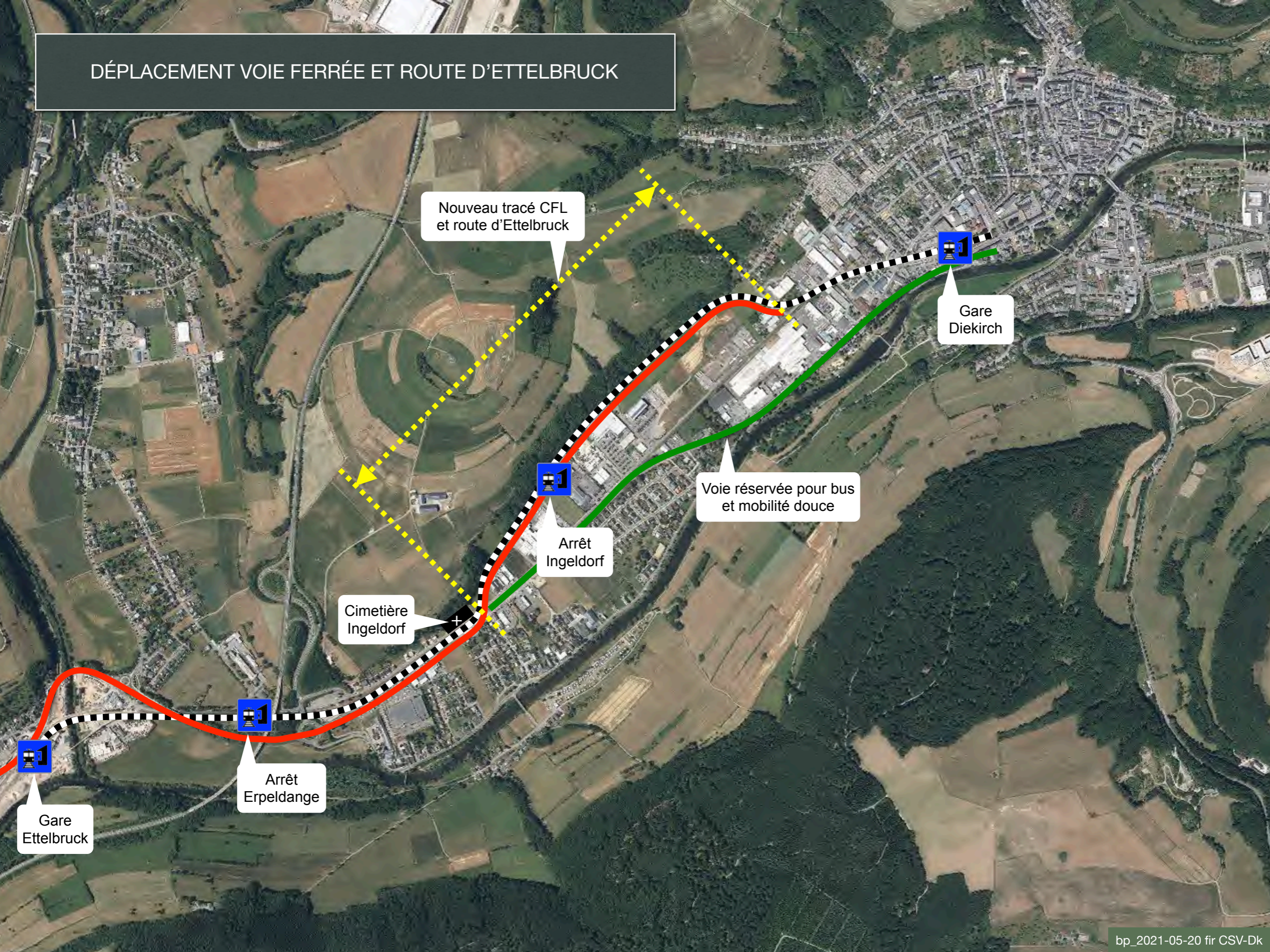
Näelcheswee

Stole Bréck

CONTOURNEMENT DE PROXIMITÉ 2035



DÉPLACEMENT VOIE FERRÉE ET ROUTE D'ETTELBRUCK



Nouveau tracé CFL
et route d'Ettelbruck

Gare
Diekirch

Voie réservée pour bus
et mobilité douce

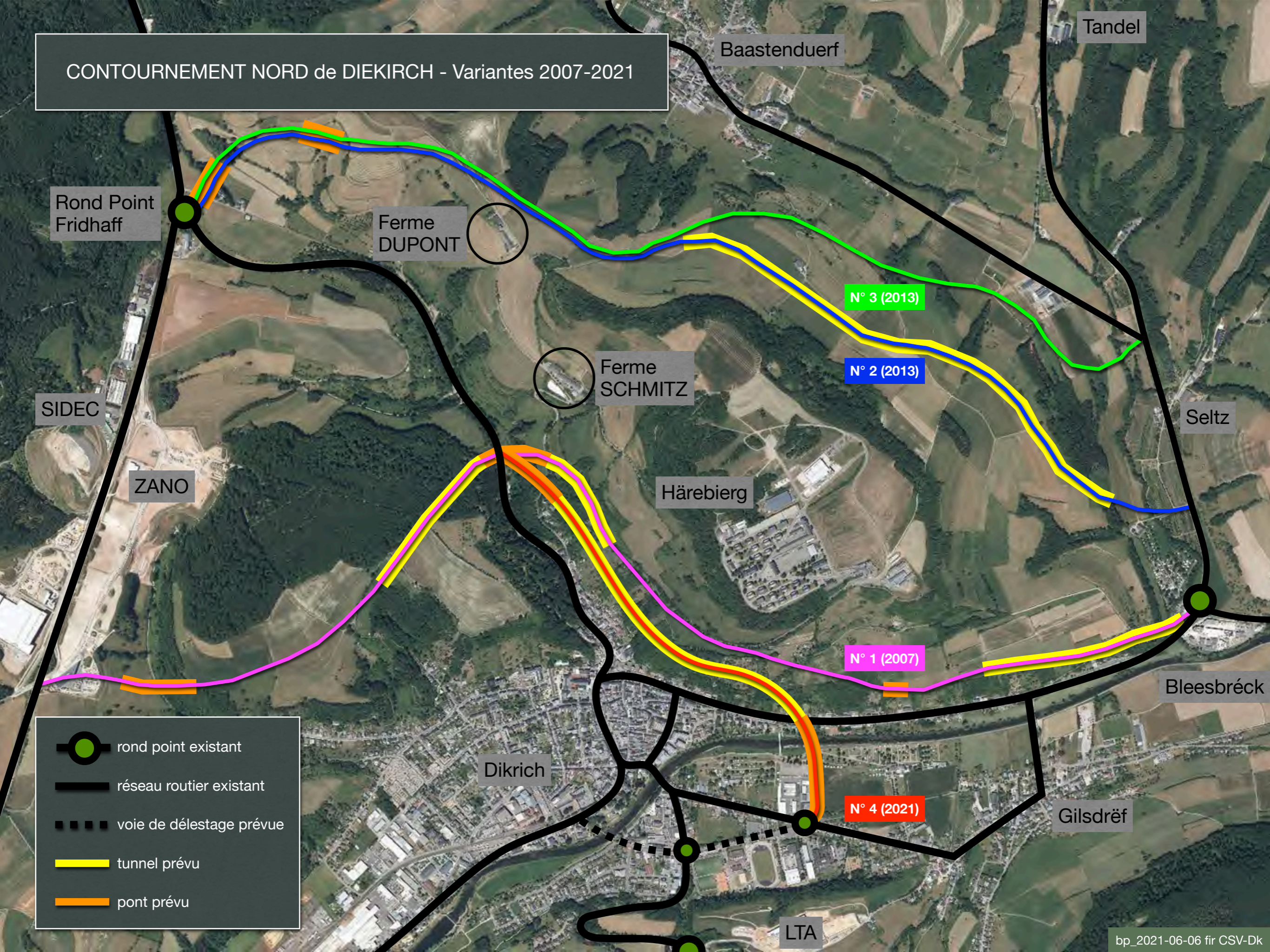
Arrêt
Ingeldorf

Cimetière
Ingeldorf

Arrêt
Erpeldange

Gare
Ettelbruck

CONTOURNEMENT NORD de DIEKIRCH - Variantes 2007-2021



- rond point existant
- réseau routier existant
- voie de délestage prévue
- tunnel prévu
- pont prévu